

# Warnsysteme für die Straße

# Warnsysteme für die Straße

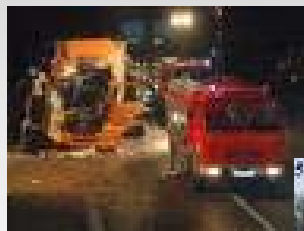
**CB - Alarmsender und Vorwarngerät zur Erhöhung  
der Aufmerksamkeit von LKW Fahrern vor  
Gefahrenstellen auf der Autobahn**

**Ein Projekt  
in Zusammenarbeit mit der  
Autobahndirektion Nordbayern  
und der  
Autobahnmeisterei Geiselwind**



# Das Problem

- Viele, zum Teil schwere Unfälle auf der Autobahn durch:
- langsam fahrende Fahrzeuge der Straßenbauverwaltung z.B. bei Mäharbeiten oder Straßenkontrolle
- bei der Absicherung von Baustellen
- bei der Absicherung von Unfallstellen



5. Februar 2007 auf der A4



A9 bei Greding



# „DIE IDEE“



- 90 % aller LKW haben CB-Funk im Fahrzeug
- 95% aller Fahrzeuge die mit CB-Funk ausgerüstet sind haben auch eingeschaltet.
- 90% der Fahrer sind auf den Standardkanälen Standby  
- z.B. Deutsche LKW Fahrer auf CB-Funkkanal 9
- Warum nicht auf diesen Funkkanälen warnen?
- Warnungen nur im Nahbereich ca. 200 m vor einer Gefahrenstelle -  
deshalb nur geringe Störungen des CB – Funkbetriebs.



# Warnsender für Sicherungsanhänger

Antenne



Reichweite ca. 200m  
in den zufliessenden  
Verkehr

**Sicherungsanhänger mit 4-8 CB- Funkkanälen und  
4- 8 verschiedenen Sprachen mit Textansage:**

**“ Achtung Gefahrenstelle “ gefolgt von zwei Alarmtönen**

Mögliche Sprachen:

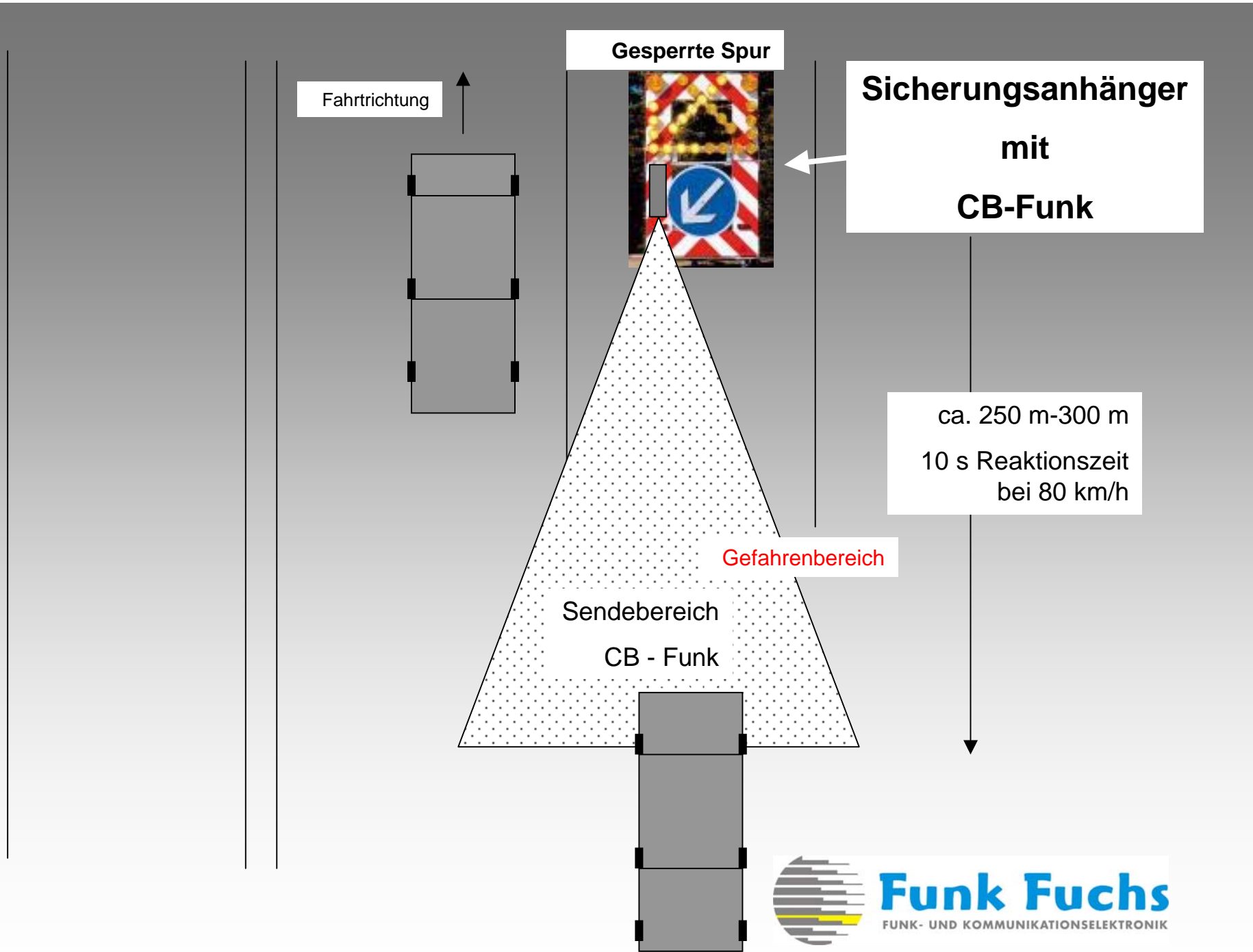
Deutsch  
Polnisch  
Tschechisch  
Türkisch  
Kroatisch  
Slowenisch  
Mazedonisch  
Kroatisch

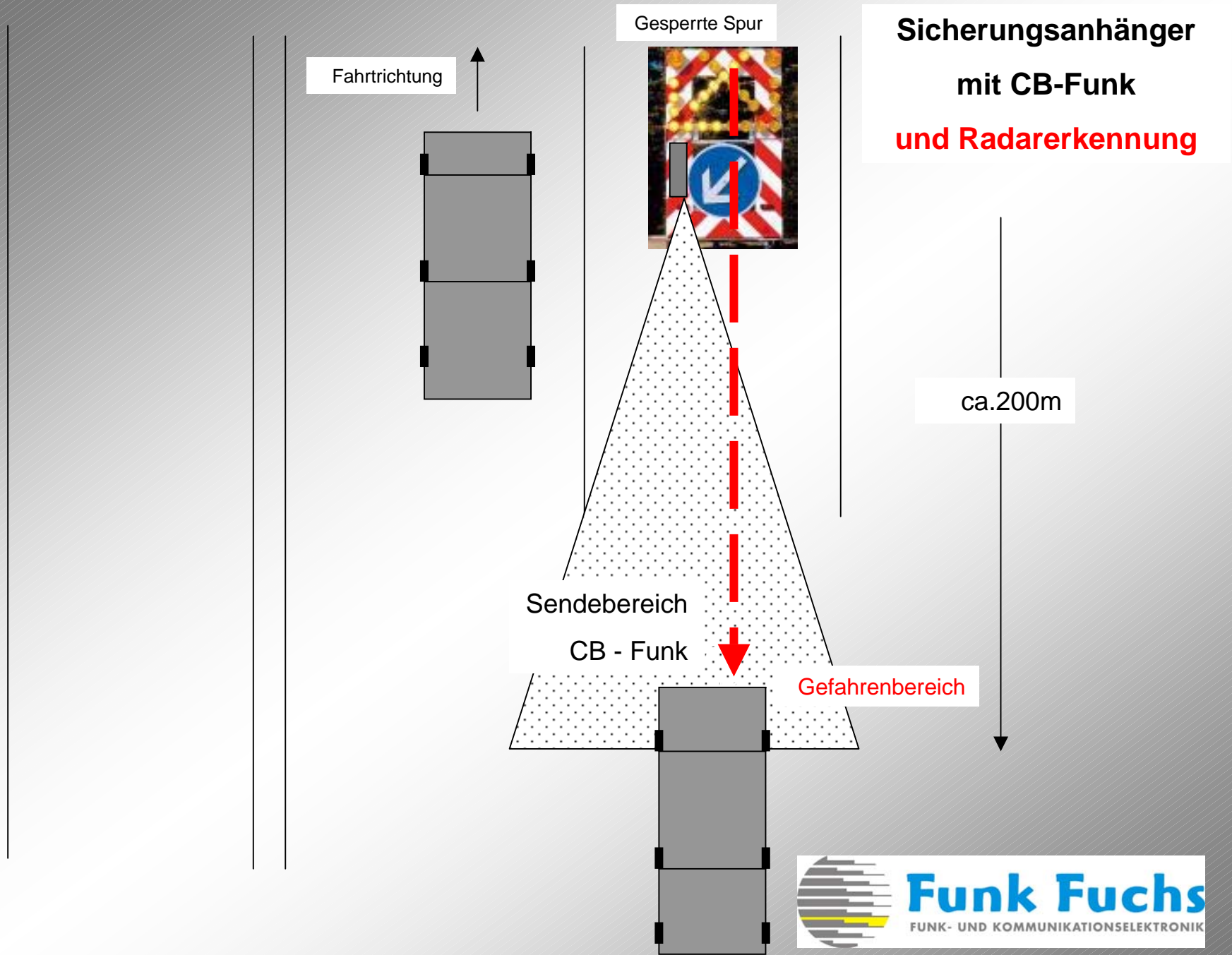
Holländisch  
Dänisch  
Norwegisch  
Finnisch  
Französisch  
Russisch  
Ukrainisch  
Weißrussisch



## CB-Funkkanäle, Modulationsart und sprachliche Verteilung

Kanal	Frequenz (MHz)	Sprache	Modulation	Bemerkung
1	26,965	Deutsch	FM	empfohlener Anrufkanal
4	27,005	Deutsch	AM	Ausweichkanal
9	27,065	Deutsch	AM	Anrufkanal
19	27,185	Deutsch Englisch	FM	Fernfahrerkanal
12	27,105	Kroatisch	AM	
13	27,115	Italienisch	AM	
21	27,215	Türkisch	FM	
28	27,285	Polnisch	AM	







# Die Ausführung

Antennen



# Die Ausführung

Funkwarnsender an der  
Rückseite des  
Sicherungsanhängers



# Der Leitkegel mit Warnsender



**Ideal für die schnelle Absicherung einer Gefahrenstelle z.B. für Polizei, Feuerwehr, THW, ADAC usw.**

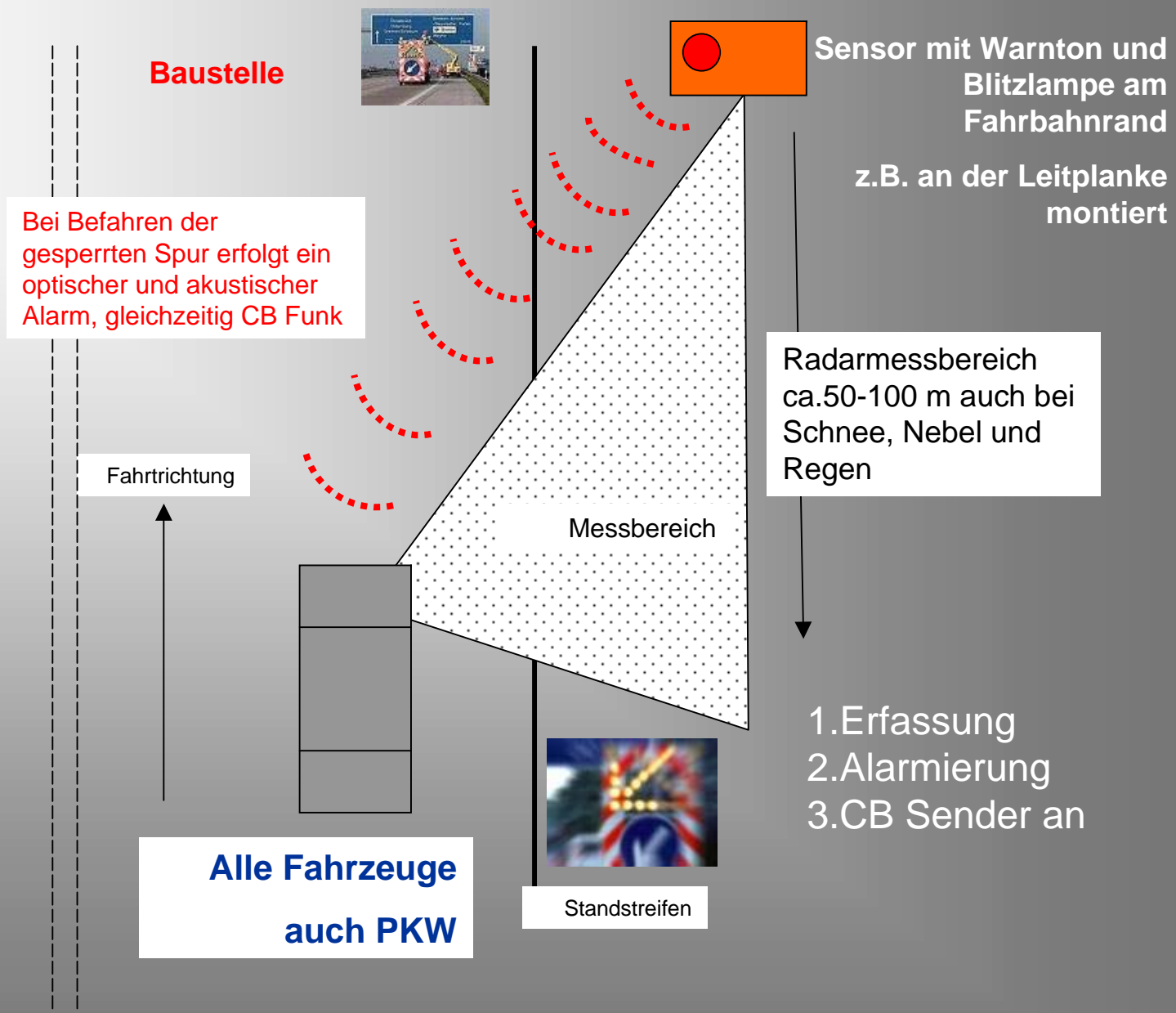
**Batteriebetrieb bis 12 Std.**



**Arbeits- oder Unfallstelle mit Absicherung durch eine Autobahn- oder Straßenmeisterei**



**Alarmsender, eingebaut in einem Leitkegel, warnt vor der Gefahrenstelle voraus.  
Der zufliessende LKW Verkehr wird rechtzeitig informiert und kann reagieren.  
Reichweite nur ca. 50 m – 4 CB Kanäle - 4 Sprachen**



Vorwarngerät für alle Fahrzeuge mit Erkennung der Fahrtrichtung und Geschwindigkeit ab 20kmh

Danke für **Ihr** Interesse und Ihre Aufmerksamkeit !



Copyright:  
Gerhard Baumbach