



Kolibri



DATENBLATT: FFKO-A40D22

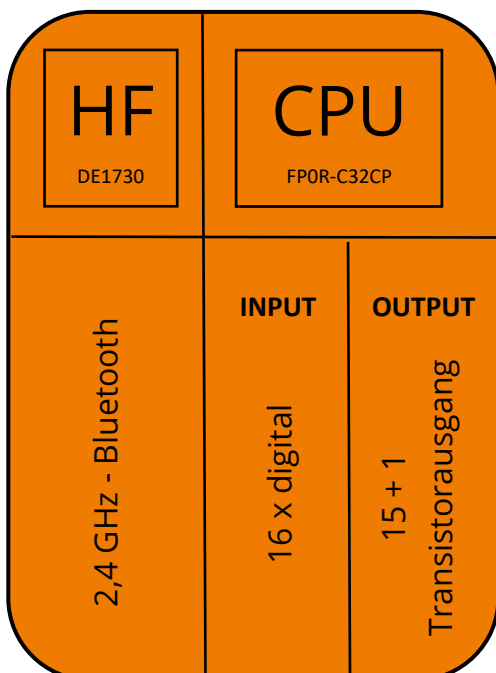
Unser Kolibri ist ein erweiterbares, flexibles Netzwerk zur Datenfunkkommunikation. Dieses dient in erster Linie der stabilen, bidirektionalen Übertragung von digitalen und analogen Signalen sowie einfacher Integration von externen Komponenten wie Sensoren, Funksteuerungen, Sprechfunkgeräte, usw.

Kernelemente des Systems sind

- die permanente Funkstreckenüberwachung,
- die Routingfähigkeit für ortsfeste Kommunikationsnetzwerke und
- vollständiges Acknowledgement der Telegramme.

Die Datenübertragung ist dadurch stabil und zuverlässig – jede Unterbrechung wird sofort erkannt!

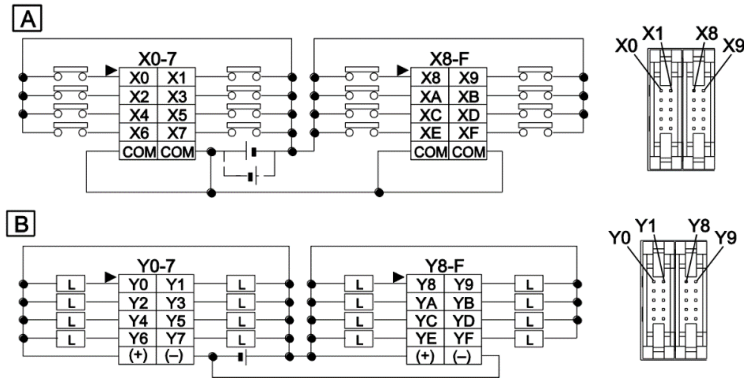
Die verschiedenen Kolibri Module sind untereinander flexibel kombinierbar.



Das Modul ist Teil der Modulreihe A und verwendet die Funktechnologie Bluetooth auf 2,4 GHz. Die verwendete Panasonic SPS der Serie FP0R ist ausgestattet mit 16 digitalen Eingängen und 15+1 Transistorausgänge – 1 Ausgang ist zur Funkstreckenüberwachung in Verwendung. Es ist konzipiert zur Hutschienenmontage und 24 V DC Versorgung.

Jeder Kolibri kann mit kundenspezifischer Logik versehen werden. Standardmäßig werden die vorhandenen Signale bidirektional gespiegelt. Neben weiteren Logikbausteinen wie Verriegelungen, fehlersichere Schalter oder Diagnosebausteinen werden damit auch komplett individuelle Lösungen umgesetzt.

TECHNISCHE DETAILS



| Merkmals | Beschreibung |
|------------------------------------|---|
| Funktechnologie | 2,4 GHz – Bluetooth |
| Reichweite | 100 m Indoor / 300 m Outdoor (bei Sichtverbindung) |
| Schutzart | IP20 |
| Betriebsspannung | 21,6 – 26,4 V DC |
| Max. Stromverbrauch | 100 mA (DE) + 90 mA (SPS) |
| Temperaturbereich | 0°C bis 55°C |
| Antennenanschluss | SMA Buchse – 50 Ohm |
| Eingänge | |
| Galvanische Trennung | Optokoppler |
| Nenneingangsspannung | 24 V DC |
| Eingänge pro Bezugspotenzial | 16 Inputs (Sowohl der positive als auch der negative Pol der Spannungsversorgung kann an das Bezugspotenzial angeschlossen werden) |
| Ausgänge | |
| Ausgänge | 16 Transistorausgänge (PNP) |
| Maximaler Laststrom (ohmsche Last) | 0,2 A 24V DC |
| Verfügbarkeit | 15 verfügbare Transistorausgänge / 1 Ausgang für Funkstreckenüberwachung in Verwendung |

